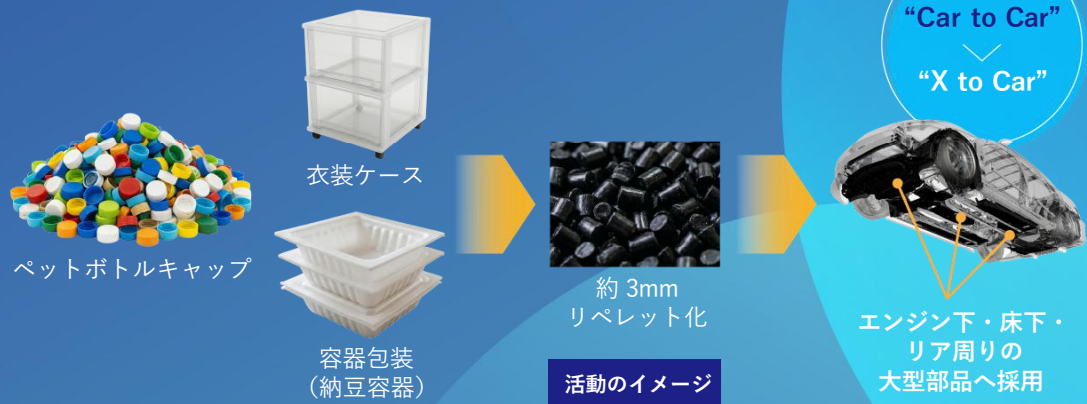


# 環境対応 市場回収リサイクル材適用 樹脂部品



## 製品特長

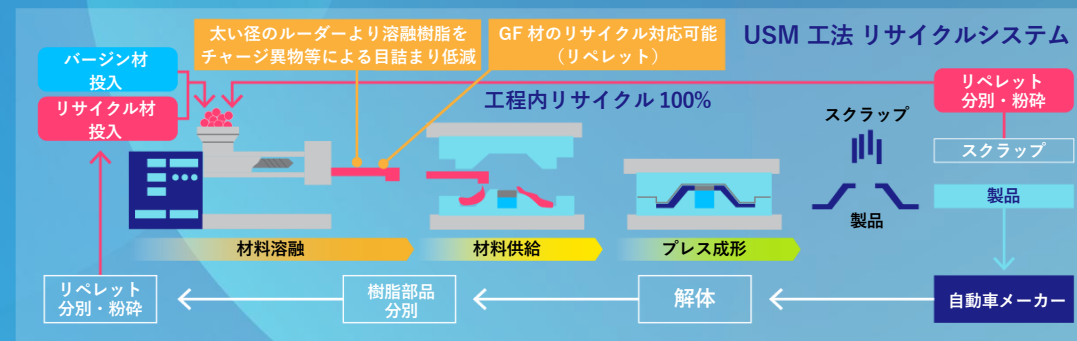
- ・市場より排出される資材を活用した、自動車用大型樹脂外装部品（再生 PP/PE 材）
- ・大型部品へ採用することで再生材利用率拡大に貢献



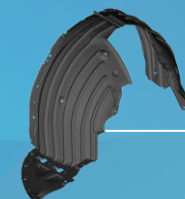
※「本研究（の一部）は、内閣府総合科学技術・イノベーション会議の戦略的イノベーション創造プログラム（SIP）「サーキュラーエコノミーシステムの構築」（研究推進法人：独立行政法人環境再生保全機構）により実施中」

## 製品技術

- ・当社樹脂プレス工法の優位性を活し（対射出成形）多種多様な再生材の成形を実現



リアアンダーカバー



フェンダープロテクター

ELV 規制（案）に対応した樹脂製品

ELV : End-of Life vehicles

再生材配合率：25% 以上

再生材に含まれる異物に強い

低 MFR 材の成形に有利（USM/USS 工法）

MFR : Melt Flow Rate